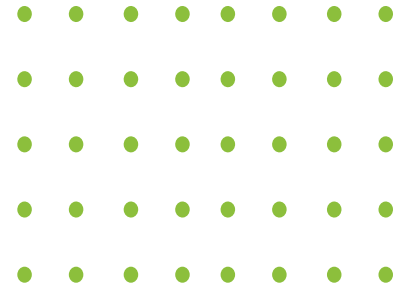




MIX THERAPY



TRATAMIENTOS Y SERVICIOS DE
LA LÍNEA TANINO THERAPY

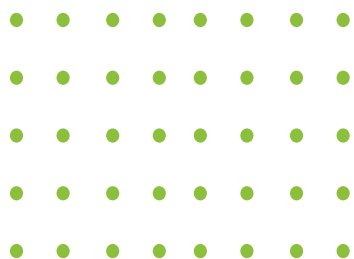


MIX THERAPY
TANINO THERAPY



COMPLEJO TERAPÉUTICO CAPILAR PARA MÚLTIPLES FUNCIONES

15 PRODUCTOS
+23 TRATAMIENTOS

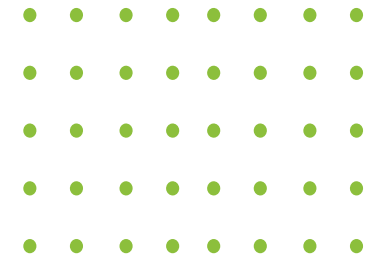


INSPIRADA EN LA FUERZA DE LA NATURALEZA, EN SU ESENCIA, BELLEZA Y COMPLEJIDAD, LA LÍNEA TANINO THERAPY FUE DESARROLLADA PARA LOS PROFESIONALES QUE BUSCAN VERSATILIDAD Y RESULTADOS EN SU SALÓN DE BELLEZA.



Una ÚNICA, EXCLUSIVA Y COMPLETA LÍNEA DE PRODUCTOS para solucionar todo y cualquier caso de desgaste en la fibra y lo esencial para ejecutar los principales procedimientos de salón, generando mayor beneficio al profesional.





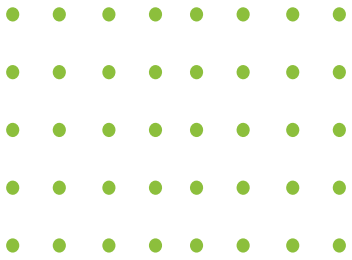
ÍNDICE



— REALINEAMIENTO Y REESTRUCTURACIÓN

— RECONSTRUCCIÓN

— HIDRATACIÓN INTENSIVA



— FINALIZADORES

— NUTRICIÓN DE RUBIOS

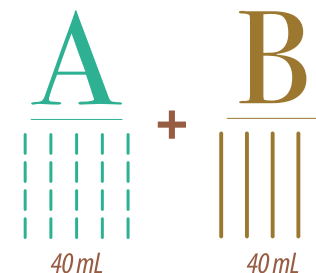
— BLOND REPAIR SYSTEM

— CURLS THERAPY



ALINEAMIENTO ORGÁNICO

TECNOLOGÍA INTELIGENTE, PROPORCIONANDO UN LACIO DESEADO Y GARANTIZA UN LISO BRILLANTE Y NATURAL. ALISADO ORGÁNICO DE ALTO RENDIMIENTO Y 100% DE EFICACIA.



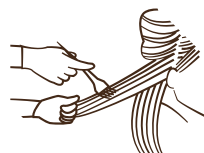
1 Lave el cabello con el producto A, ensanchando la cutícula con las puntas de los dedos.



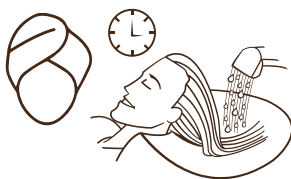
2 Retire el exceso de agua con la ayuda de una toalla y con secador hasta lograr que el cabello tenga un 50% de humedad.



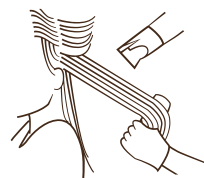
3 Aplique uniformemente el producto B.



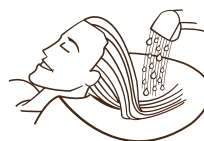
4 Emplee y deje actuar por 30 minutos. Enjuague sin dejar ningún residuo



5 Haga un cepillado desde la raíz hasta las puntas, activando el producto dando brillo intenso y toque satinado,



6 Pase la plancha despacio y en mechass finas un promedio de 20 veces de acuerdo con la estructura y resistencia de la fibra



7 Humedezca nuevamente y seque con secadora (sin cepillado)



RESULTADO

Devuelve la hidratación mientras repone lípidos perdidos por procesos físicos y ambientales, ambientales, crea una película protectora alrededor de la fibra que protege contra acciones externas. Proporciona protección, brillo, suavidad y sedosidad.

TIEMPO EST. 3h

INDICACIONES

Alisado natural para todos los tipos de cabellos que desean alisar o reducir el volumen de forma natural, preservando y tratando totalmente los cabellos.

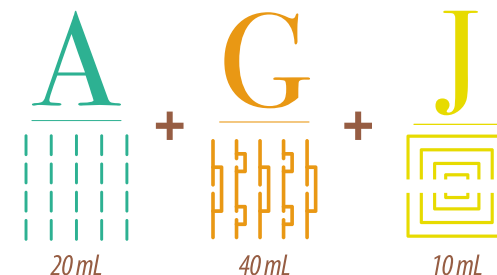
SUGERENCIAS

Al finalizar la aplicación, si observa que algunas mechass no tienen el resultado esparado, séquelas y pláncelas nuevamente.

Pase la plancha despacio y en mechass finas (1/2 cm) un promedio de 20 veces de acuerdo con la estructura y resistencia de la fibra, para cabellos rubios o con mechass claras, planche con temperatura de 180°C como máximo 200°C, para evitar el resecado y la pérdida de la tonalidad

INTENSE PRO CAUTERIZE

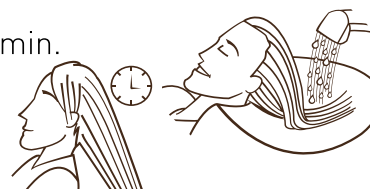
TRATAMIENTO DE REPARACIÓN CUTICULAR ANTI-FRIZZ,
CAUTERIZACIÓN



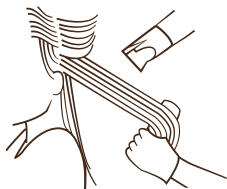
1 Lave el cabello con el producto A hasta que se active el shampoo. Retire exceso de humedad



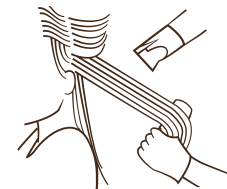
4 Deje actuar por 25 min. Enjuague



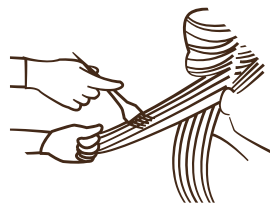
2 Seque el cabello con un secador al 70%



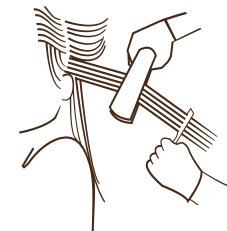
5 Cepille para activar el tratamiento



3 Mezcle el producto G y J. Aplique con una brocha y peine uniformemente



6 Planche para reducir el volumen y frizz y sellar el tratamiento



RESULTADO

Sellado completo de las cutículas cauterizando totalmente los cabellos, reponiendo la queratina y los aminoácidos perdidos de los cabellos. Brillo intenso, sedosidad y cabellos regenerados.

TIEMPO EST. 1h40m

INDICACIONES

Indicado para cabellos con exceso de frizz, puntas abiertas y volumen.

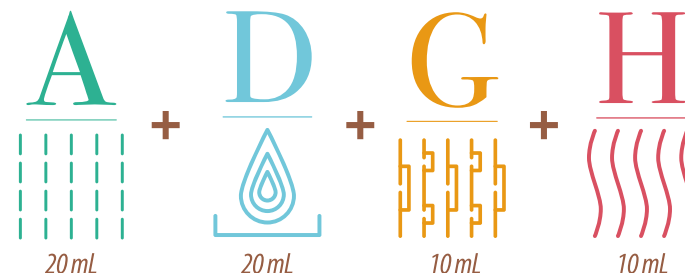
SUGERENCIAS

Finalice planchando mechetas medianas cerca de 5 veces cada una, para una mayor reducción natural de Volumen y frizz



PLASTICA CAPILAR

ALINEAMIENTO DE LAS CUTÍCULAS, REDUCCIÓN DEL VOLUMEN,
REPARACIÓN DE PUNTAS ABIERTAS Y CABELLOS SECOS, Y SIN
MOVIMIENTO



1 Lave el cabello con el producto A hasta que se active el shampoo



4 Deje actuar de 20 a 30 min



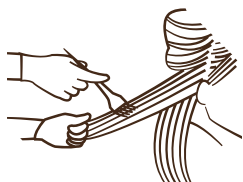
2 Mezcle los productos D, G y H



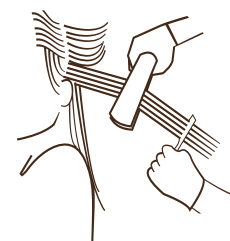
5 Enjuague con abundante agua



3 Aplique la mezcla mecha por mecha con brocha y peine



6 Planche en mechas gruesas de 5 a 7 veces cada mecha, en una temperatura de 180°C



RESULTADO

Alineamiento cuticular, sella las puntas abiertas, promueve la reposición hidrolipídica, queratina y minerales para la fibra dañificada, reseca y sin movimiento. Cabellos nutridos y suaves, aportando mucho más brillo.

TIEMPO EST. 2h10m

INDICACIONES

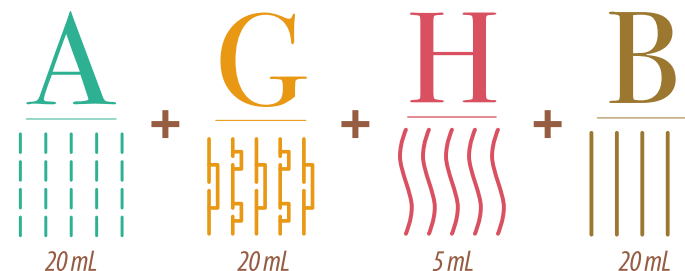
Indicación: Indicado para la reducción de volumen, reducción de frizz, sellado de puntas abiertas y cabellos secos o resecaos.

SUGERENCIAS

En caso de cabellos que se encuentren aún muy resecaos al finalizar el proceso se debe utilizar la mezcla de G + E en las puntas como finalizador para rescatar la suavidad del cabello

ANTIFRIZZ

TRATAMIENTO INDICADO PARA CABELLOS FRÁGILES, CON FRIZZ Y PUNTAS ABIERTAS O MALTRATADAS



1 Lave el cabello con el producto A hasta que se active el shampoo. Retire exceso de humedad



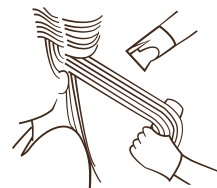
4 Emplee y deje actuar por 30 min



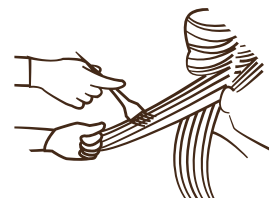
2 Mezcle los productos G, H y B



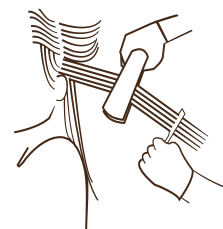
5 Cepille para activar el tratamiento



3 Aplique mecha por mecha con brocha y peine



6 Finalmente planche para sellar el tratamiento



RESULTADO

Repone los aminoácidos y la queratina, ambos devuelven la resistencia a los cabellos sensibilizados, simultáneamente los aceites esenciales reponen y retienen la hidratación intracelular.

TIEMPO EST. 1h20m

INDICACIONES

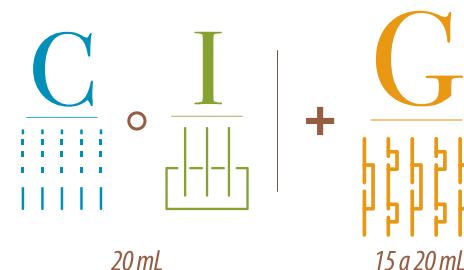
Indicado para cabellos frágiles, sensibilizados y quebradizos.

SUGERENCIAS



CUTICLE'S MULTIFUNCTIONS

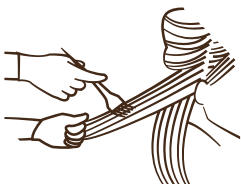
ALINEAMIENTO DE LAS CUTÍCULAS, REDUCCIÓN DEL VOLUMEN,
REPARACIÓN DE PUNTAS ABIERTAS Y CABELLOS SECOS, Y SIN
MOVIMIENTO



1 Utilice el producto C o I para limpiar el cabello. Retire exceso de humedad



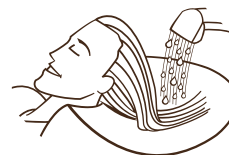
2 Aplique con la ayuda de una brocha el producto G



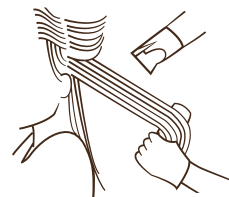
3 Deje actuar por 20 min



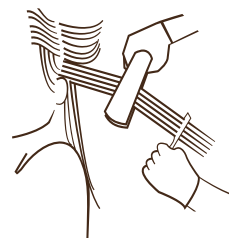
4 Enjuague a un 70%



5 Cepille para activar el tratamiento



6 Planche para sellar el tratamiento



RESULTADO

Repone la queratina perdida evitando futuras rupturas de la fibra, ella se adhiere a las capas cuticulares rellenando todas las deficiencias encontradas. Promueve la renovación de la fibra y una hidratación duradera, intenso brillo y una significativa reducción de volumen.

TIEMPO EST. 1h20m

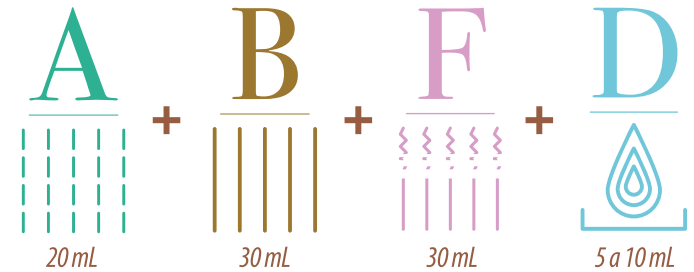
INDICACIONES

Para los cabellos que presentan opacidad y fisuras cuticulares, que sufrieron pérdida de queratina por procesos químicos, físicos, biológicos o ambientales. También para una ligera reducción de volumen.

SUGERENCIAS

DETOX

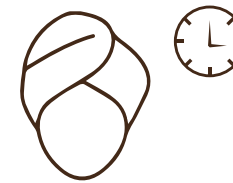
REMINERALIZANTE DESINTOXICANTE DE LA FIBRA CAPILAR



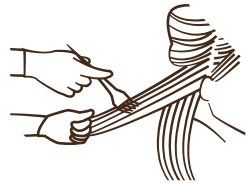
1 Lave el cabello con el producto A hasta que se active el shampoo. Retire exceso de humedad



4 Emplee y deje actuar por 30 min. Enjuague



2 Aplique uniformemente con una brocha el producto B



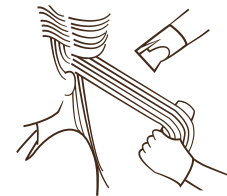
5 Aplique la mascarilla. Enjuague



3 Aplique el producto F y emulsione haciendo pequeños mechones en forma de anchoas y mantenga el mechón en el puño por 15 seg



6 Cepille el cabello o estilice con anchoas en caso de ser rizado



RESULTADO

Desintoxica la fibra capilar retirando el exceso de químicas y cede espacio en el cabello, posibilitando una mejor penetración de tratamientos posteriores a su uso. Repone y recupera formas

TIEMPO EST. 1h40m

INDICACIONES

Para cabellos rígidos o estáticos por el uso excesivo de químicas, cabellos pesados y sin forma debido al uso de productos con alto peso molecular.

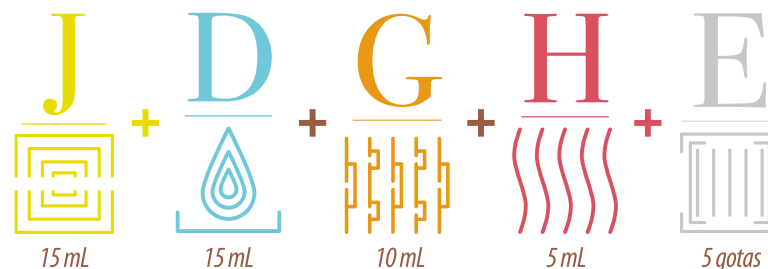
SUGERENCIAS

Para una mayor definición de los rizos, evite el cepillado liso.



FORCE REPAIR

TRATAMIENTO REPARADOR DE ACCIÓN INMEDIATA PARA
CABELLOS DAMNIFICADOS POR PROCESOS QUÍMICOS



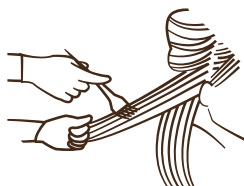
1 Utilice el producto C o I para limpiar el cabello. Retire exceso de humedad



2 Mezcle los productos F y J



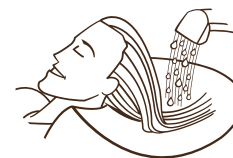
3 Aplique el tratamiento con una brocha y peine



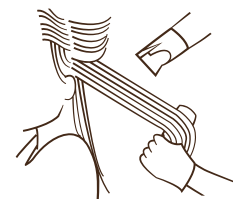
4 Deje actuar por 25 min.



5 Enjuague



6 Cepille para activar el tratamiento



RESULTADO

Repone la masa y cuerpo de la fibra capilar, perdida por procesos químicos agresivos, asimismo, devuelve la hidratación y brillo, reduce el frizz y el volumen.

TIEMPO EST. 1h30m

INDICACIONES

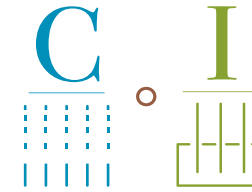
Indicado para cabellos quebradizos, porosos, opacos, puntas abiertas y frizz excesivo.

SUGERENCIAS

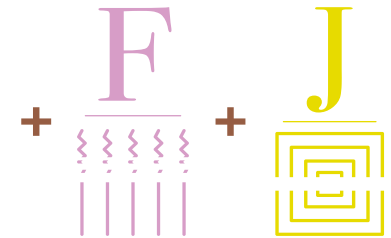
Para mayor absorción del tratamiento envuelva los cabellos en una película plástica. Finalice con un buen cepillado. Si prefiere utilice la plancha en mechales gruesas - máximo 5 veces cada mecha para sellar los cabellos.

SOFT REPAIR

CABELLOS RECONSTRUIDOS Y REESTRUCTURACIÓN PROFUNDA



20 mL



20 mL

10 mL

- 1 Utilice el producto C o I para limpiar el cabello. Retire exceso de humedad



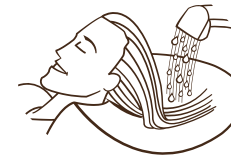
- 4 Deje actuar por 25 min.



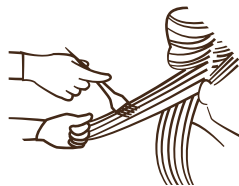
- 2 Mezcle los productos F y J



- 5 Enjuague



- 3 Aplique el tratamiento con una brocha y peine



- 6 Cepille para activar el tratamiento



RESULTADO

Devuelve fuerza y resistencia a la fibra, repone la masa perdida por los procesos químicos. Previene, llena y ayuda a disminuir roturas y elasticidad excesiva en la fibra capilar.

TIEMPO EST. 1h20m

INDICACIONES

Indicado para cabellos porosos, finos, post-química, quebradizos y secos. Cabellos frágiles y sin brillo, como los decolorados y alisados con base en relajamientos, devolviendo cuerpo y masa perdida post-química.

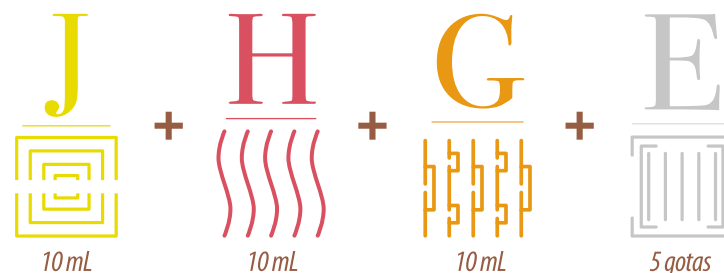
SUGERENCIAS

En este tratamiento, evite utilizar planchas de cabello.



BOMBA

TRATAMIENTO REPARADOR DE NUTRIENTES ESENCIALES
PARA TODAS LAS CAPAS DE LA FIBRA CAPILAR



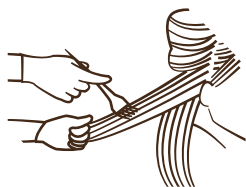
1 Utilice el producto C o I para limpiar el cabello. Retire exceso de humedad



2 Mezcle los productos J, H G y E



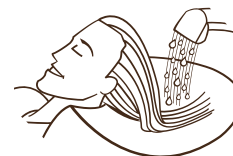
3 Aplique el tratamiento con una brocha y pein



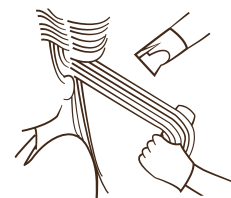
4 Deje acuar por 30 min.



5 Enjuague



6 Cepille para activar el tratamiento



RESULTADO

Proporciona nutrición inmediata al cabello, reponiendo activos esenciales que fueron degradados después de algunos procesos químicos, promoviendo la reparación de todas las capas de la fibra.

TIEMPO EST. 1h

INDICACIONES

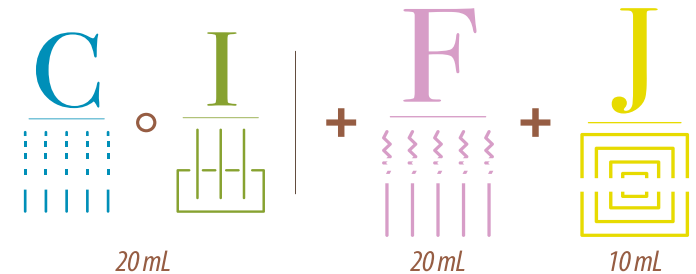
Indicado para cabellos muy secos, resecos y porosos con puntas quebradizas.

SUGERENCIAS

Para mayor absorción del tratamiento envuelva los cabellos en una película plástica. Finalice con un buen cepillado. Si prefiere utilice la plancha en mechass gruesas - máximo 5 veces cada mecha para sellar los cabellos.

STOP BREAKAGE SOLUTION

SOLUCIÓN DE ACCIÓN RÁPIDA PARA ACABAR CON LA ROTURA DE FIBRA, NEUTRALIZA LOS PROCESOS QUÍMICOS DEVOLVIENDO ESTRUCTURA Y FUERZA A LOS CABELLOS



1 Aplique producto F en el cabello húmedo por 20 min.



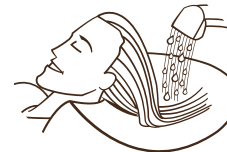
4 Deje actuar por 30 min



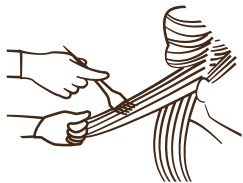
2 Lave con el producto C



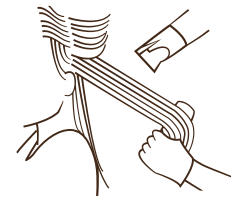
5 Enjuague con abundante agua



3 Aplique una mezcla del producto B y J con una brocha y peine



6 Haga un cepillado liso para activar el producto



RESULTADO

Reorganiza las cadenas internas desestabilizadas por químicas agresivas, devuelve la estabilidad al pH disminuyendo el exceso de elasticidad, cesa la rotura y la quiebra. Cabellos fortalecidos y reestructurados.

TIEMPO EST. 2h

INDICACIONES

Indicado para cabellos que sufrieron severos daños después de los procesos químicos, cabellos deteriorados, quebradizos, que presentan ruptura o incluso para aquellos casos en que los cabellos pasaron por corte químico.

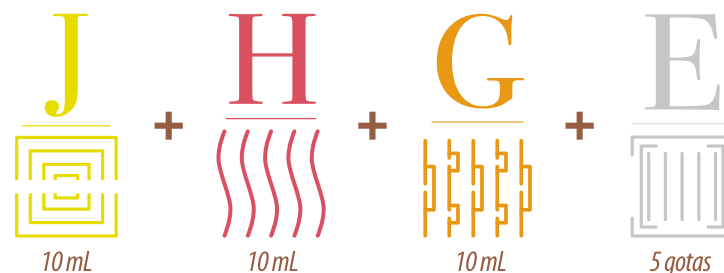
SUGERENCIAS

En este caso no planchamos para proteger el cabello de posibles daños por el exceso de calor. Repetir el proceso de 3 a 4 veces cada 15 días



CORTEX RECONSTRUCTOR CAPILLARY

TRATAMIENTO DE RECONSTRUCCIÓN Y REESTRUCTURACIÓN
DE LA FIBRA



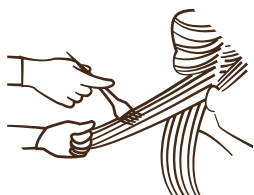
1 Lave con el producto C o I. Retire el exceso de agua



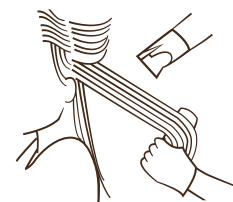
4 Enjuague el producto



2 Aplique la el producto J con ayuda en una brocha y peine



5 Finalice con cepillado, sellando las puntas



3 Deje actuar de 10 a 20 min



RESULTADO

Rellena las fisuras con eficacia en las capas internas del córtex, recupera la estructura natural de la fibra, promoviendo mayor resistencia, cesando la ruptura de los cabellos, fortaleciendo, llenando y reestructurando los cabellos.

INDICACIONES

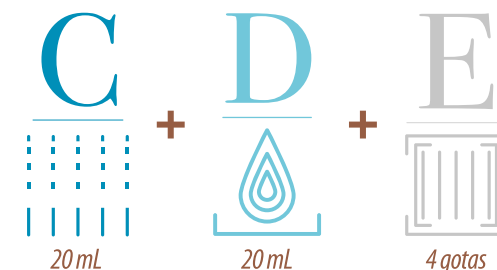
Cabellos muy damnificados, quebradizos y sensibilizados por procesos químicos, como relajamientos, decoloración y otros.

SUGERENCIAS

En cabellos muy damnificados, no use plancha. Para un mejor resultado y eficacia de la recuperación capilar, es indicado repetir el proceso cada 15 días.

NUTRICIÓN ESENCIAL

TRATAMIENTO DE REPOSICIÓN HIDROLIPÍDICA



- 1 Lave con el producto C.
Retire exceso de
humedad



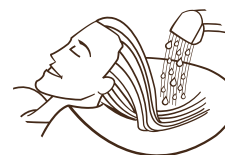
- 4 Deje actuar por 15 min.



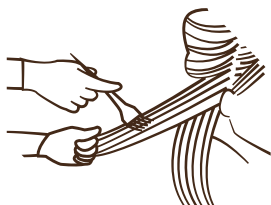
- 2 Mezcle producto D y E



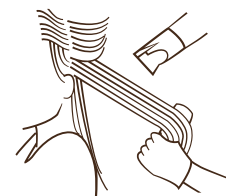
- 5 Enjuague



- 3 Aplique la mezcla con
ayuda en una brocha y
peine



- 6 Cepille para activar el
brillo intenso



RESULTADO

Promueve la reposición y retención hidrolipídica. Recupera el brillo, la suavidad y sedosidad, realza el brillo y ofrece una profunda nutrición.

TIEMPO EST. 45m

INDICACIONES

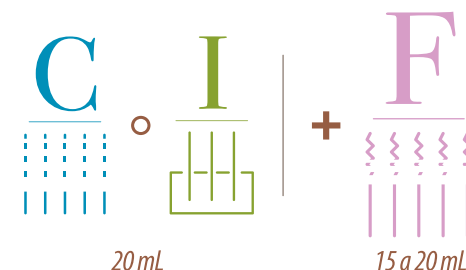
Indicado para cabellos muy secos, resecos y opacos.

SUGERENCIAS



CHEMICAL CONTROL

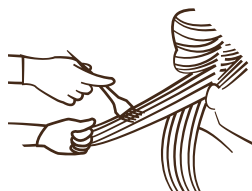
REORGANIZA LAS CADENAS INTERNAS DE LA FIBRA Y
ESTABILIZA EL PH DE LOS CABELLOS



- 1 Utilice el producto C o I para limpiar el cabello. Retire exceso de humedad



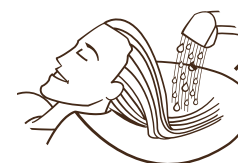
- 2 Aplique uniformemente con ayuda de brocha y peine el producto F



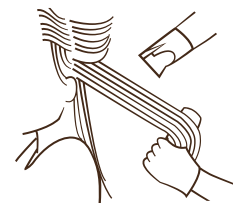
- 3 Deje actuar de 10 a 15 min



- 4 Enjuague con abundante agua.



- 5 Finalice como lo desee



RESULTADO

Estabiliza la acción de productos ácidos o alcalinos, reorganiza cadenas internas y devuelve la elasticidad natural, da fuerza y resistencia. Prepara los cabellos para recibir diversos tratamientos. Repone sales minerales y nutrientes que hidratan profundamente.

TIEMPO EST. 40 m

INDICACIONES

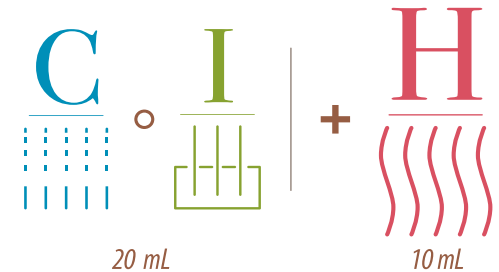
Indicado para cabellos que se desestabilizaron después de ser sometidos a químicas alcalinas y presentan mucha elasticidad.

SUGERENCIAS

Para cabellos muy damnificados, deje actuar como mínimo 20 minutos y repita el proceso cada 15 días. Para cabellos teñidos o aclarados realizar el procedimiento 72h después de realizar la coloración.

TAMED HAIR

DESESTRESANTE INMEDIATO DE LA FIBRA CAPILAR



1 Utilice el Shampoos C o I para limpiar y nutrir. Retire exceso de humedad



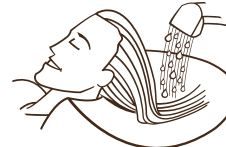
4 Deje actuar por 15 min.



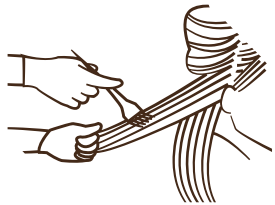
2 Mezcle producto D y E



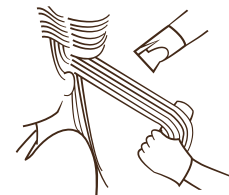
5 Enjuague



3 Aplique producto H mecha por mecha con ayuda de un peine



6 Cepille para activar el brillo intenso



RESULTADO

Devuelve la hidratación mientras repone lípidos perdidos por procesos físicos y ambientales, ambientales, crea una película protectora alrededor de la fibra que protege contra acciones externas. Proporciona protección, brillo, suavidad y sedosidad.

TIEMPO EST. 40 m

INDICACIONES

Indicado para cabellos desgastados por procesos físicos y ambientales como, uso excesivo de plancha, secadores, sol, contaminación, agua de mar o piscina.

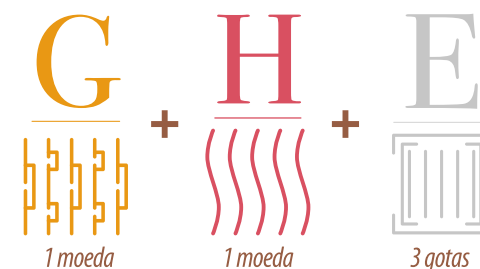
SUGERENCIAS

El tratamiento puede ser usado como protector térmico para cepillados y planchas. Al finalizar cualquier proceso en el lavabo, aplique una pequeña cantidad en las manos con un diámetro comparado al de una moneda. Con los cabellos húmedos, aplique en el largo del cabello y en las puntas y luego finalice con un cepillado ya alineando los cabellos.



LEAVE-IN FATALITY

FINALIZADOR DE DIVERSOS PROCESOS.



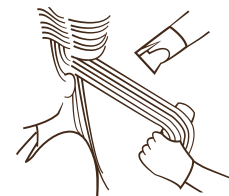
1 Agregue una cantidad del tamaño de una moneda pequeña del producto G, 1 moneda del producto H y 3 gotas del producto E



2 Distribuya bien, aún en la palma de la mano y aplique en el cabello húmedo en todo el largo.



3 Finalice con cepillado



RESULTADO

Durabilidad de cepillado, alinea las cutículas, refleja brillo intenso, protector térmico, elimina malos olores, acabado impecable para las puntas en todos los procesos.

TIEMPO EST. 5 m

INDICACIONES

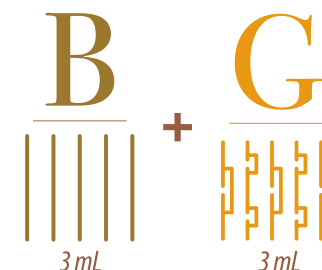
Indicado para un mejor acabado en diversos tratamientos.

SUGERENCIAS

Use para finalizar diversos procesos químicos en el salón de belleza, antes de cepillar y planchar los cabellos como protección térmica. Para más brillo, suavidad y durabilidad de cepillados semanales.

LEAVE-IN PARA CEPILLADO PROLONGADO

DESESTRESANTE INMEDIATO DE LA FIBRA CAPILAR

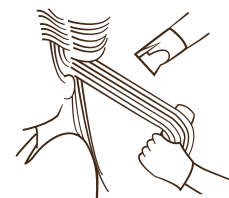


1 Prepare en un atomizador una mezcla de producto B y G y 200 ml de agua.



2 Atomice a lo largo del cabello

3 Para más durabilidad, brillo y sellado de los cabellos finalice con cepillado.



RESULTADO

Alinea las cutículas, sella las puntas abiertas, promueve un brillo intenso, ayuda en la retención natural de agua en los cabellos, preserva el cepillado realizado después de cualquier procedimiento, refleja mucho más brillo.

TIEMPO EST. 30 m

INDICACIONES

Indicado para finalizar y conservar el cepillado.

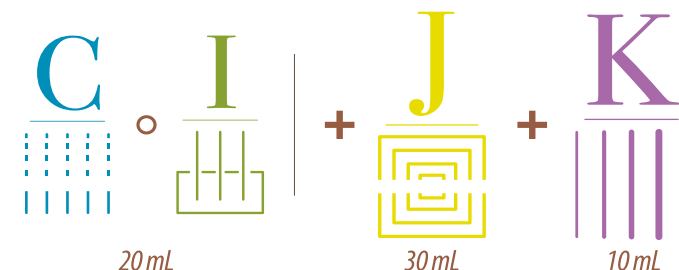
SUGERENCIAS

Leave-in térmico, no tiene un efecto de alisado, solamente proporciona un mejor resultado en el cepillado diario



SOFT PLATINUM

DEVUELVE LA FUERZA, RESISTENCIA, CUERPO Y TONOS PERFECTOS A LA FIBRA DAÑADA POR LA DECOLORACIÓN



1 Utilice el producto C o I para limpiar el cabello



4 Deje actuar de 10 a 20 min



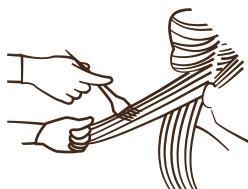
2 Mezcle los productos J y K



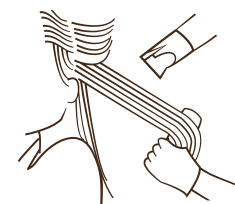
5 Enjuague con abundante agua



3 Aplique la mezcla mecha por mecha con brocha y peine uniformemente



6 Cepille para sellar el tratamiento



RESULTADO

Equilibra el pH natural de los cabellos, cesando y previniendo las roturas, puntas abiertas y la excesiva elasticidad por consecuencia de la alcalinidad. Neutraliza tonos indeseados

TIEMPO EST. 1h20m

INDICACIONES

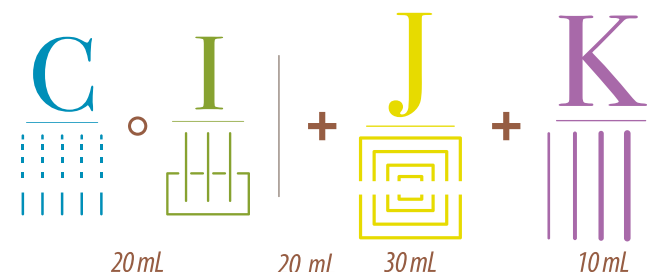
Indicado para cabellos que pasaron por procesos post-mechas, post-decoloración, secos; para neutralizar el tono amarillento, etc.

SUGERENCIAS

En este tratamiento, evite utilizar planchas de cabello.

NANOMATIZ

DEVUELVE LA FUERZA, RESISTENCIA, CUERPO Y TONOS
PERFECTOS A LA FIBRA DAMNIFICADA POR LA DECOLORACIÓN



1 Utilice el producto C o I
para limpiar el cabello



4 Deje actuar de 10
a 20 min



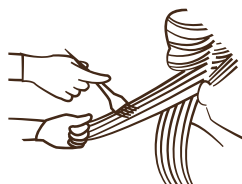
2 Mezcle los productos
J y K



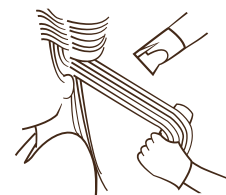
5 Enjuague con
abundante agua



3 Aplique la mezcla
mecha por mecha
con brocha y peine
uniformemente



6 Finalice con un óptimo
cepillado para sellar el
tratamiento



RESULTADO

Repone la masa perdida por procesos de decoloración, debido al alto poder de reparación intracuticular de los activos. Previene, rellena y cesan rupturas y quiebras de los cabellos al mismo tiempo en que reaviva el tono de los rubios.

TIEMPO EST. 60m

INDICACIONES

Indicado para cabellos que pasaron por procesos post-mechas, post-decoloración y secos que presentan quiebra y rupturas en la fibra, neutralizar el tono amarillento y reavivar el color.

SUGERENCIAS

En este tratamiento, evite utilizar planchas de cabello.



MATIZ SELLADOR

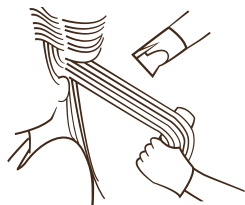
TRATAMIENTO DE CAUTERIZACIÓN Y MATIZACIÓN PARA
CABELLOS RUBIOS RESECOS Y DAMNIFICADOS.



1 Lave el cabello con el producto A hasta que se active el shampoo. Retire exceso de humedad



2 Seque el cabello hasta el 50% con secador



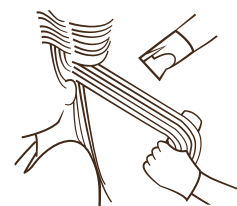
3 Mezcle los productos G y K. Aplique el tratamiento mecha a mecha



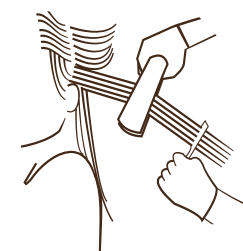
4 Deje actuar por 15 minutos. Enjuague con abundante agua



5 Cepille para activar el tratamiento



6 Planche con una temperatura de 180°C en mechas medianas



RESULTADO

Sellado completo de las cutículas cauterizando totalmente los cabellos, reponiendo la queratina y los aminoácidos perdidos de los cabellos debido a los desgastes provocados por decoloraciones. Brillo intenso, sedosidad y cabellos regenerados.

TIEMPO EST. 1h20m

INDICACIONES

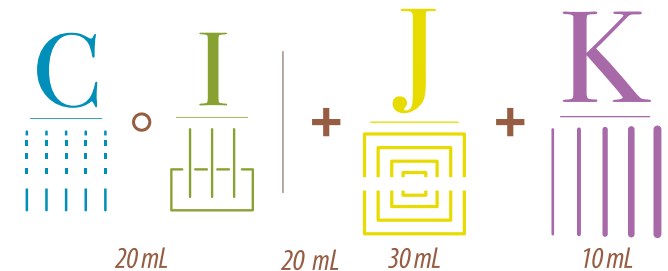
Cabellos que pasaron por un proceso de decoloración y presentan puntas abiertas y frizz en exceso.



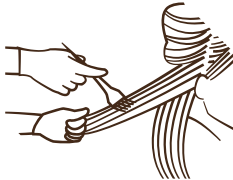


SUGERENCIAS

Este tratamiento no alisa los cabellos completamente, porque no tiene química. Sella los cabellos debido a la cauterización creada a través de los activos.

HAIR TONER

TRATAMIENTO PARA CABELLOS RUBIOS DECOLORADOS.
ESTABILIZA LA ALCALINIDAD PROVOCADA POR LA DECOLORACIÓN



- 1 Lave el cabello con producto C o I. Retire exceso de humedad 
- 2 Mezcle los productos F y K, disminuya o aumente la cantidad de K de acuerdo al tono de neutralización 
- 3 Aplique la mezcla con una brocha y peine a lo largo del cabello 
- 4 Deje actuar de 10 a 20 min. 
- 5 Enjuague con abundante agua 
- 6 Finalice con un cepillado para activar el tratamiento 

RESULTADO

Equilibra el pH natural de los cabellos, cesando y previniendo las roturas, puntas abiertas y la excesiva elasticidad. Rubios saludables y protegidos, con el tono deseado y más vivo por mucho más tiempo.

TIEMPO EST. 60m

INDICACIONES

Indicado para cabellos que pasaron por procesos post-mechas, post-decoloración y secos que presentan quiebra y rupturas en la fibra, neutralizar el tono amarillento y reavivar el color.

SUGERENCIAS



BLOND REPAIR SYSTEM

PREPARACIÓN DE LOS CABELLOS PARA FUTURAS
DECOLORACIONES. RECUPERACIÓN Y REPOSICIÓN
INMEDIATA DE LA MASA CAPILAR INTERNA.

BLOND REPAIR SYSTEM

- 1 Utilice el Shampoos C o I para limpiar y nutrir. Retire exceso de humedad



- 4 Deje actuar por 20 min



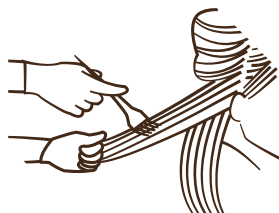
- 2 Mezcle cantidades iguales de Total Injection, Force Repair y Sérum reconstructor



- 5 Enjuague



- 3 Aplique el tratamiento mecha a mecha con brocha y peine



- 5 Finalice con un cepillado para activar el tratamiento



RESULTADO

Recuperación y la regeneración completa de los cabellos en la primera aplicación en los procesos de coloración y la decoloración Fortalecimiento de antiequiebra rubia que se prepara para procesos químicos.

TIEMPO EST. 40m

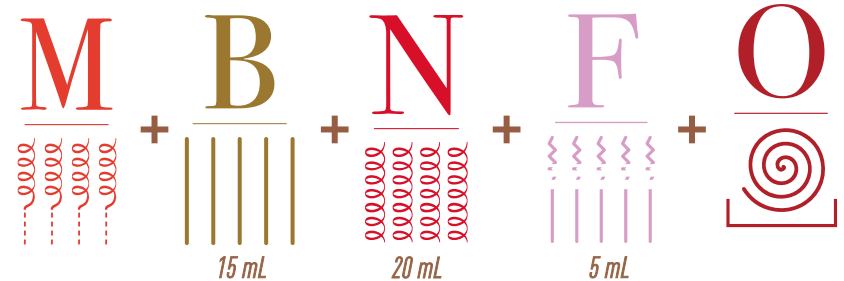
INDICACIONES

Cabellos que pasaron por un proceso de decoloración y presentan puntas abiertas y frizz en exceso.


SUGERENCIAS

CURLY DEFINITION


CABELLOS CON RIZOS FUERTES QUE DESEAN REDUCIR VOLUMEN, SOLTAR LOS RIZOS Y AUMENTAR DEFINICIÓN



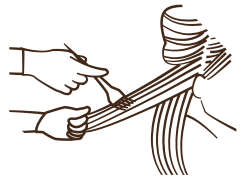
1 Aplique shampoo M y masajee en el cuero cabelludo y mecha a mecha



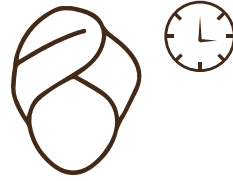
2 Mezcle los productos B y N



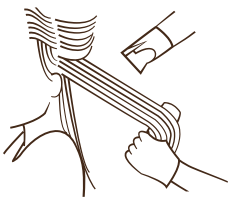
3 Aplique la mezcla con ayuda de una brocha y peine



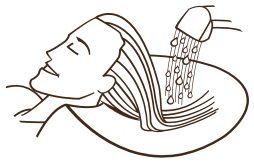
4 Emplee y deje actuar por 30 minutos. Enjuague con abundante agua




5 Cepille puliendo y dando brillo a las puntas. Moje el cabello con abundante agua



6 Moje el cabello. Aplique producto F. Deje actuar por 20 min. Enjuague



7 Cree mecha a mecha anchoas con el producto O para definir los rizos



RESULTADO

Aceleración en el proceso de transición capilar, rizos definidos y con elasticidad, Disminución de volumen y frizz.

TIEMPO EST. 1h30m

INDICACIONES

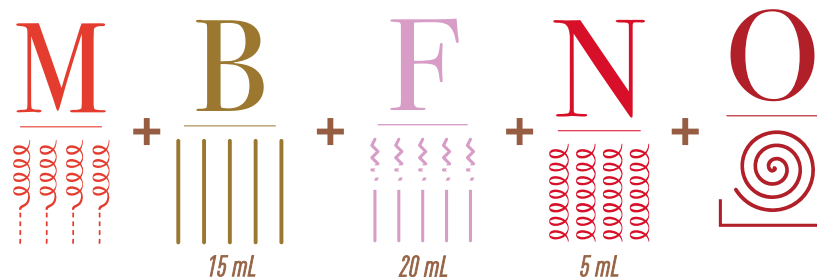
Indicado para cabellos rizados que les falta fuerza y desean reducir el volumen y el frizz

SUGERENCIAS



HAIR TRANSITION

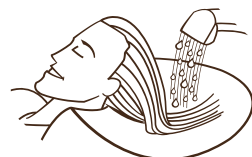
DEVUELVE LA FORMA DE LOS CABELLOS RIZADOS Y ONDULADOS ACELERANDO DEL PROCESO DE TRANSICIÓN CAPILAR



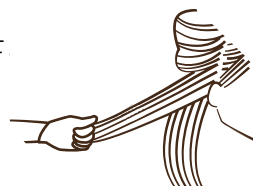
- 1 Aplique shampoo M y masajee en el cuero cabelludo y mecha a mecha



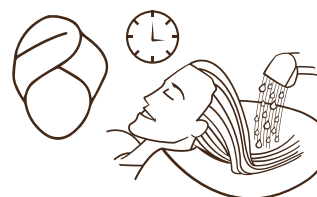
- 2 Aplique el producto B masajeadando el producto



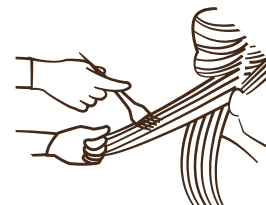
- 3 Aplique el producto F con un peine



- 4 Emplee y deje actuar por 30 minutos. Enjuague con abundante agua



- 5 Aplique producto N con un peine y deje actuar por 20 min. Enjuague



- 6 Cree mecha a mecha anchos con el producto O para definir los rizos



RESULTADO

Cabellos que recuperan su forma rizada con elasticidad.

TIEMPO EST. 1h40m

INDICACIONES

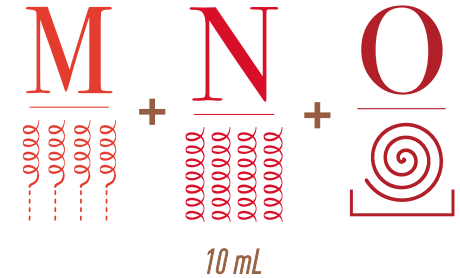
Indicado para cabellos que han perdido su forma.

SUGERENCIAS

Recomendado de 40 a 60 días de intervalo. No utilice cualquier fuente de calor sobre el cabello durante el tratamiento de transición capilar

MAX CURLY NUTRITION

DEVUELVE LA FORMA DE LOS CABELLOS RIZADOS Y ONDULADOS
ACELERANDO DEL PROCESO DE TRANSICIÓN CAPILAR



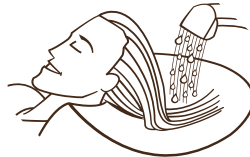
1 Aplique shampoo M y masajee en el cuero cabelludo y mecha a mecha



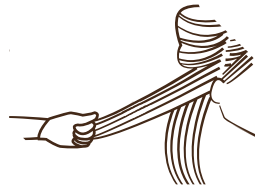
4 Cree mecha a mecha anchos para definir los rizos



2 Aplique producto N mecha a mecha y enjuague



3 Finalice con el leave-in O



RESULTADO

Rizos hidratados y nutridos, con una forma y definición que duran mayor tiempo, con alto poder de retracción.

TIEMPO EST. 30m

INDICACIONES

Indicado para cabellos rizados deshidratados.

SUGERENCIAS